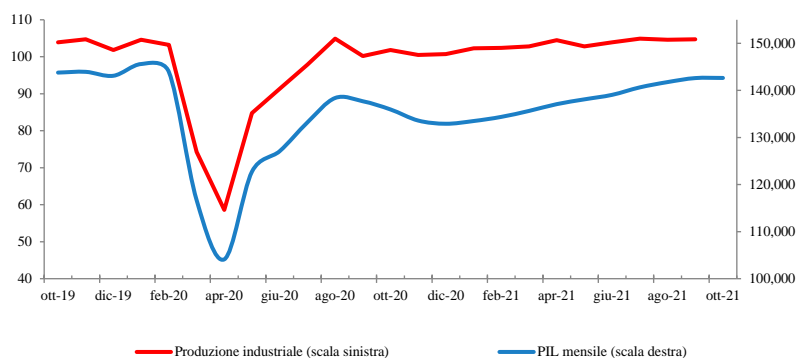


La risalita del PIL perde slancio

La stima preliminare del PIL indica ancora una crescita sostenuta nel 3T (2,6% t/t; 3,8% a/a), consolidando il ritmo di espansione osservato nel trimestre precedente e superando le previsioni di consenso. L'aggiornamento della stima del PIL reale mensile indica una crescita congiunturale piatta in ottobre (4,9% a/a).
 Le indicazioni provenienti dai dati quantitativi a completare l'informazione relativa al 3T risultano positive. La produzione industriale a settembre rileva un marginale incremento (0,1% m/m), sorprendendo al rialzo le attese di un lieve arretramento e portando l'indice destagionalizzato 1,5 pp al di sopra dei livelli di febbraio 2020.
 Le prospettive per il trimestre in corso restano ancora favorevoli, pur in presenza di una moderazione del ritmo di espansione dell'attività economica.
 L'indice PMI del manifatturiero, dopo la battuta d'arresto di settembre, torna a crescere attestandosi su livelli record (61,1 da 59,7). Il clima di fiducia delle imprese ISTAT (114,9 da 113,2) mostra un miglioramento del sentiment, sebbene aumenti la quota di imprese che riportano in misura significativa la carenza di materiali e di manodopera come rilevante ostacolo alla produzione. Nei servizi, si rileva un indebolimento riportato sia dal clima di fiducia ISTAT (112,1 da 112,3) sia dall'indagine Markit (52,4 da 55,5).

PIL e produzione industriale
 (valori in miliardi di euro e indice 2015=100)



(*) La stima del PIL mensile si basa sul modello documentato in Frate C. et al. "EUROMIND: A Monthly Indicator of the Euro Area Economic Conditions", Journal of the Royal Statistical Society: Series A, 174, 439- 470. La previsione del PIL incorpora la stima mensile di produzione industriale elaborata mediante utilizzo di un modello bridge.

	Produzione Industriale (ISTAT)	PIL Mensile (stima aggiornata)	PIL Mensile (stima precedente)
	(1)	(2)	(3)
ott-20	1.6	-1.3	-1.5
nov-20	-1.3	-1.7	-1.7
dic-20	0.2	-0.5	-0.5
gen-21	1.6	0.4	0.4
feb-21	0.1	0.7	0.7
mar-21	0.4	0.9	0.9
apr-21	1.7	1.1	1.1
mag-21	-1.6	0.7	0.8
giu-21	1.1	0.7	0.7
lug-21	1.0	1.1	0.3
ago-21	-0.3	0.8	0.2
set-21	0.1	0.6	0.0
ott-21		0.0	