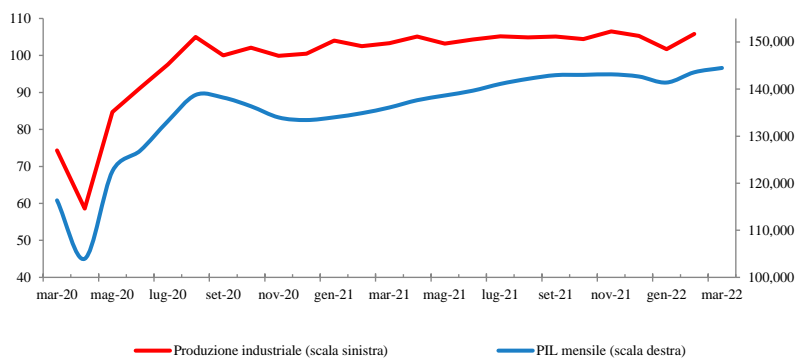


Revisione al rialzo del PIL a marzo

L'aggiornamento della stima del PIL reale mensile di marzo segnala un aumento pari allo 0,6% m/m, con una variazione su base tendenziale del 6,2% a/a (dal 6,4% a/a di febbraio). La revisione delle stime è riconducibile ad un andamento robusto della produzione industriale a febbraio, supportato da segnali favorevoli anche da altri indicatori sull'industria in marzo e da un miglioramento del quadro epidemiologico. Tuttavia, in prospettiva peseranno le ripercussioni del conflitto russo-ucraino e il relativo impatto delle sanzioni applicate con rinnovate disfunzioni nelle catene di approvvigionamento e ulteriori aumenti dei prezzi. In dettaglio, la produzione industriale registra un marcato rimbalzo a febbraio (4,0% m/m), superando abbondantemente le attese di consenso, che segue due pesanti contrazioni nei mesi precedenti. L'indice si riporta sopra del 2,6% rispetto al livello di febbraio 2020. Tra i raggruppamenti, segnano un sensibile recupero i beni di consumo (5,2%), i beni intermedi (3,5%) e i beni strumentali (2,7%); più contenuto l'aumento dell'energia (0,9%). Un deterioramento della fiducia nel settore della manifattura è desumibile dalle inchieste ISTAT (a 110,3 da 112,9 precedente) così come dall'indice PMI Markit settoriale (a 55,8 da 58,3 punti). Pesano le opinioni e le attese sulla componente estera degli ordinativi in significativo ridimensionamento. L'incertezza della guerra e l'aumento dei prezzi incidono anche sul sentiment nei servizi: la fiducia ISTAT scende a marzo a 99,0 punti (dai precedenti 100,4), e il PMI settoriale arretra a 52,1 punti (dai 52,8 precedenti).

PIL e produzione industriale
(valori in miliardi di euro e indice 2015=100)



(*) La stima del PIL mensile si basa sul modello documentato in Fralle C. et al. "EUROMIND: A Monthly Indicator of the Euro Area Economic Conditions", Journal of the Royal Statistical Society: Series A, 174, 439- 470. La previsione del PIL incorpora la stima mensile di produzione industriale elaborata mediante utilizzo di un modello bridge.

	Produzione Industriale (ISTAT)	PIL Mensile (stima aggiornata)	PIL Mensile (stima precedente)
	(1)	(2)	(3)
mar-21	0.8	0.9	0.9
apr-21	1.7	1.1	1.1
mag-21	-1.8	0.7	0.7
giu-21	1.1	0.7	0.7
lug-21	0.9	1.0	1.1
ago-21	-0.3	0.8	0.8
set-21	0.2	0.6	0.6
ott-21	-0.7	0.0	0.0
nov-21	2.0	0.1	0.1
dic-21	-1.1	-0.3	-0.3
gen-22	-3.4	-0.9	-0.8
feb-21	4.0	1.5	0.1
mar-22		0.6	